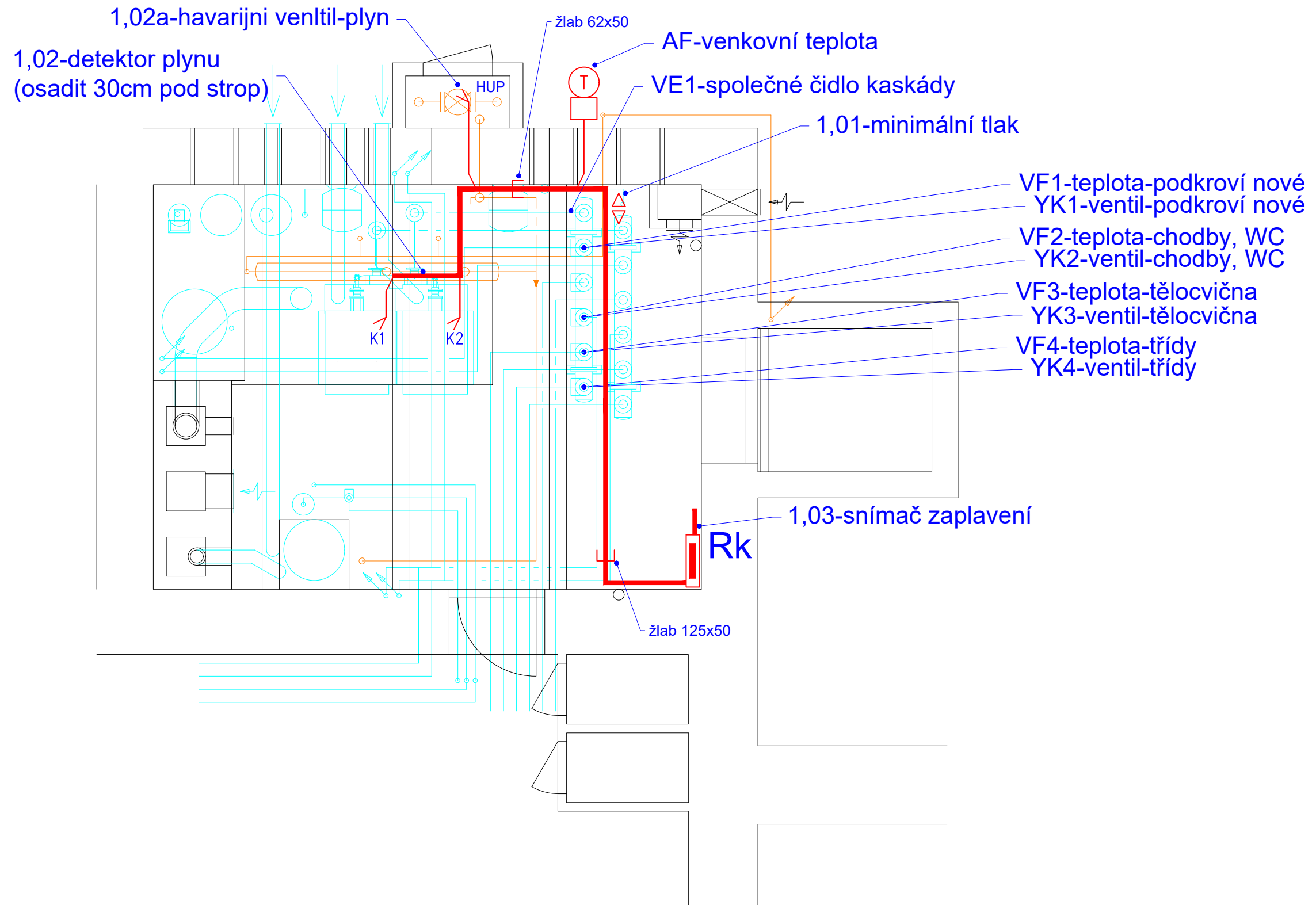


Poznámka:

Výška pro osazení vypínačů bude 1,4m.
Ve strojovně bude provedeno pospojování velkých kovových částí, vodičem CY4 zelenožlutým.
Vodič bude ukončen na sběrně PE v rozvaděči.
Detektor plynu osadit 30cm pod strop.

Provozní napětí:
3x230/400V,50Hz
Ochranné opatření:
automatické odpojení od zdroje

Bohumír Holec IČO 44057199 tel: +420777826892	Číslo zakázky: 03-09-24	Datum: 9/2024	Vypracoval: B.Holec	Měřítko: 1:50	Název zakázky: Oprava kotelny – ZŠ Havlíčkova 71, Jihlava	Název výkresu: Kotelna–silnoproudá elektrotechnika	Číslo výkresu: 601
---	----------------------------	------------------	------------------------	------------------	--	---	-----------------------

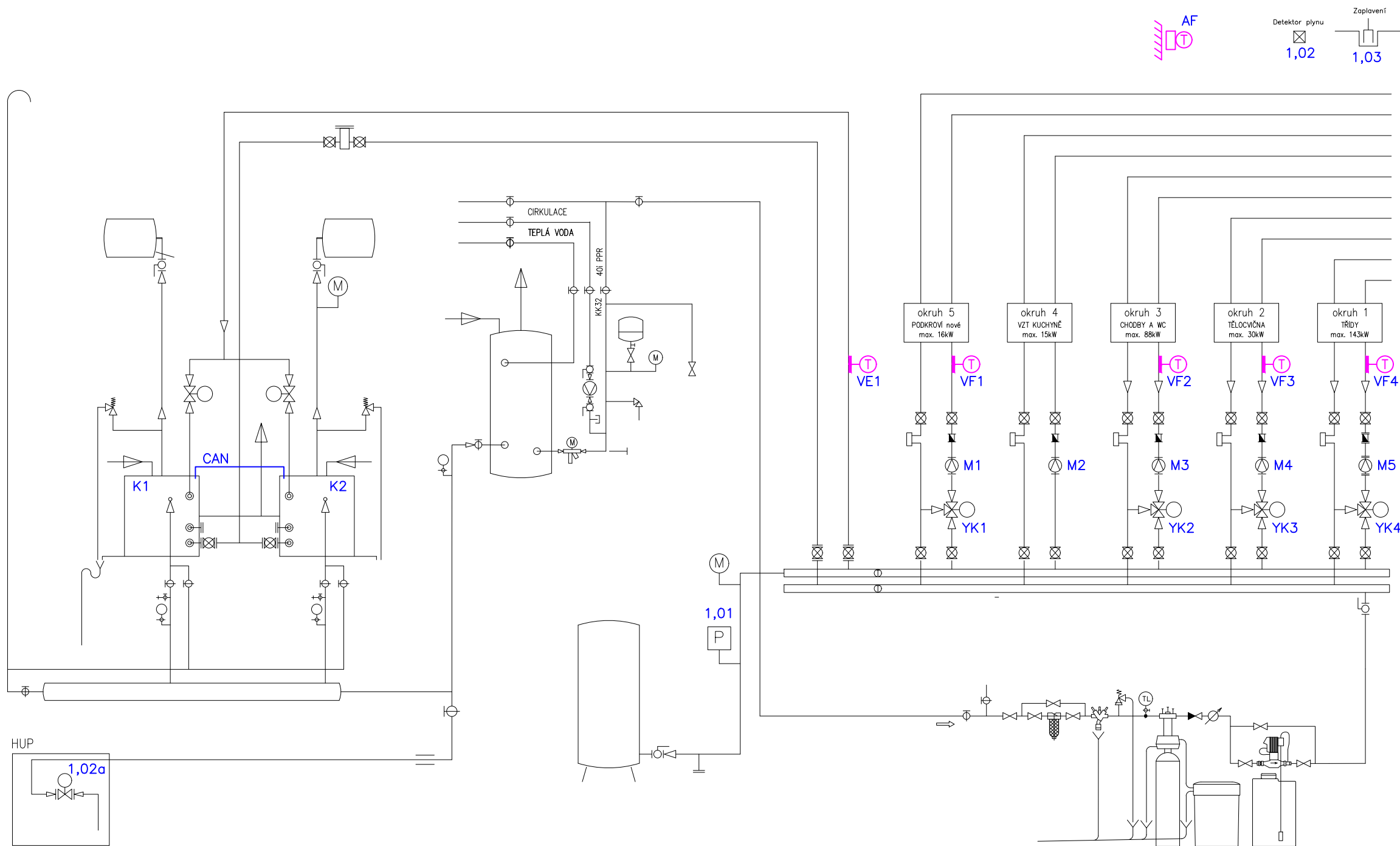


Poznámka:

Výška pro osazení vypínačů bude 1,4m.
Ve strojovně bude provedeno pospojování velkých kovových částí, vodičem CY4 zelenožlutým.
Vodič bude ukončen na sběrně PE v rozvaděči.
Detektor plynu osadit 30cm pod strop.

Provozní napětí:
3x230/400V,50Hz
Ochranné opatření:
automatické odpojení od zdroje

Bohumír Holec IČO 44057199 tel: +420777826892	Číslo zakázky:	Datum:	Vypracoval:	Měřítko:	Název zakázky:	Název výkresu:	Číslo výkresu:
	03-09-24	9/2024	B.Holec	1:50	Oprava kotelný – ZŠ Havlíčkova 71, Jihlava	Kotelna-měření a regulace	01



Provozní napětí:
3x230/400V,50Hz
Ochranné opatření:
automatické odpojení od zdroje

Bohumír Holec IČO 44057199 tel: +420777826892	Číslo zakázky:	Datum:	Vypracoval:	Měřitko:	Název zakázky:	Název výkresu:	Číslo výkresu:
	03-09-24	9/2024	B.Holec		Oprava kotelny – ZŠ Havlíčkova 71, Jihlava	Kotelna-schéma ÚT	02